

Die letzten Hochwasser haben gezeigt, dass präventive Schutzmassnahmen immer wichtiger werden, um Menschen, Tiere und Sachanlagen wirksam vor dem unerwünschten Nass zu schützen. Die Schutzmassnahmen müssen in kurzer Zeit getroffen werden können. Das System muss einfach zu bedienen sein und zuverlässig abdichten.

In Notfallsituationen gehen die Kanalisationssysteme oft vergessen. Durch Rückstau kann Wasser bei den sanitären Installationen im Innern des Gebäudes eintreten. Je nach Abwasserart und Situation des Kanalisations- und Schachtsystems können wir Ihnen die optimale Lösung bieten:

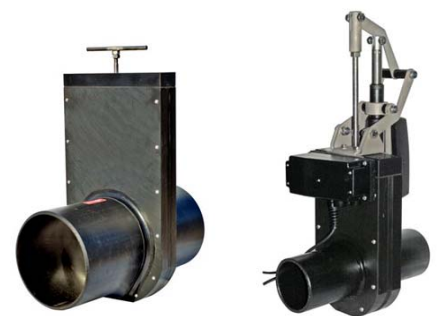
RIA Stauschieber

- Manuelle Abschottung von Leitungen
- Schneller, nachträglicher Einbau an bestehende Schächte dank rundem Montageflansch, kein Aufprofilieren notwendig
- Einseitig oder beidseitig abdichtend
- Kein Rost dank hochwertigem Edelstahl
- Mühelose Betätigung mit Schieberstange
- Ab 200mm Durchmesser mit ergonomischem Handrad und nicht steigender Spindel erhältlich
- Sämtliche Modelle auch mit pneumatischem oder hydraulischem Antrieb erhältlich



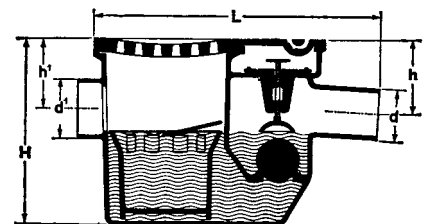
RIA Plattenschieber

- Manuelle Abschottung von Leitungen
- Direkte Verlegung ins Erdreich möglich dank umweltfreundlichem Kunststoff PEHD 500
- Einseitig oder beidseitig abdichtend
- Kein Rost dank hochwertigem Edelstahl
- Mühelose Betätigung dank Schieberstange oder ergonomischem Handrad und nicht steigender Spindel
- Selbstreinigende Tasche minimiert Unterhalt und Wartungskosten
- Anschlussmöglichkeiten mit Flansch oder Muffe
- Sämtliche Modelle auch mit pneumatischem, hydraulischem oder elektrischem Antrieb erhältlich



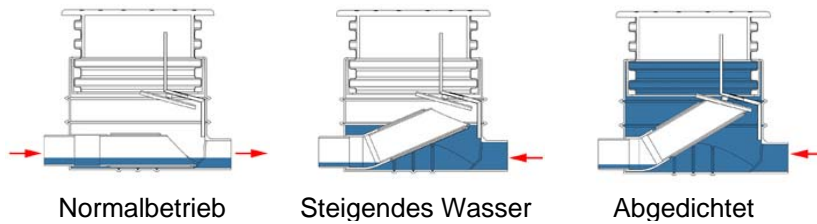
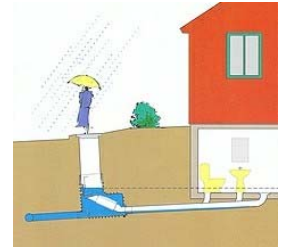
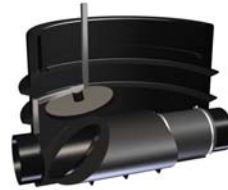
Schacht mit Rückstauverschluss

- Ideal für Schachtabläufe in Waschküchen
- Die Gummikugel verhindert bei Rückstau, dass Wasser ins Innere des Gebäudes gelangt
- Gesamtdurchmesser L = 615 mm



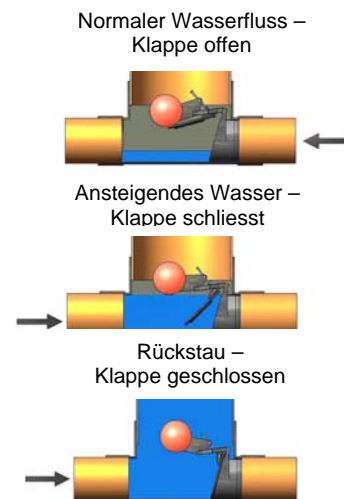
Rückstauklappe für Schmutzwasser

- Für Regen- und Schmutzwasser geeignet
- Bei Rückstau schliesst die Klappe dank dem schwimmfähigen Rohr automatisch
- Für Einbautiefen ab 50cm geeignet



RIA IKF Rückstauklappe für Regen- und Schmutzwasser

- Im Notfall immer geschützt dank automatisch schliessender Rückstauklappe
- Funktioniert rein physikalisch – kein aufwändiger Anschluss an Stromnetz notwendig
- Weniger Ablagerungen da Rückstauschutz nur bei Rückfluss aktiviert wird
- Lange Lebensdauer dank hochwertiger Chromstahl- und PE-Konstruktion
- Für Schmutzwasser und Regenwasser geeignet
- Kann werkseitig auch in komplettem Schachtgehäuse geliefert werden
- Erhältliche Durchmesser: 110mm, 125mm, 160mm, 200mm und 250mm



Dichtkissen

- Dichtkissen schützt vor Rückstau bei überlasteten Leitungen
- Einfache Bedienung mit Hand- oder Fusspumpe
- Für Durchmesser von 46 – 305 mm



Mini-FloodStop mechanisch

- Mechanisch durch Schraube aktivierbar
- Für Rohre und Abflüsse geeignet
- Für Durchmesser von 9.6 – 81.3 mm

