

CHT-Klappschott

Automatischer Hochwasserschutz

WaterSAVE

Das CHT-Klappschott ist der geeignete Hochwasserschutz für Tiefgarageneinfahrten und andere Zugänge, die permanent durch Hochwasser gefährdet sind. Das smarte System aktiviert sich automatisch, ohne Fremdenergie. Das CHT-Klappschott besteht aus:

- 1 x Stahlrahmen feuerverzinkt
- 1 x Automatisch aufklappende Wand bestehend aus:
 - Stahlrahmen aus Vierkantrrohr feuerverzinkt
 - Stahlstreben aus Vierkantrrohr feuerverzinkt
 - Abdeckung aus Aluminium-Riffelblech
 - Warnstreifen aufgeklebt auf Unterseite des Stahlrahmens
- 1 x Scharnierstange aus V2A
- 1 x Lenkstange mit Haken aus V2A
- 1 x Handgriff aus V2A angeschweisst an Lenkstange zur Entriegelung (Wartung)
- 1 x Kurbelvorrichtung zum Einklappen des Schotts (nur bei gross dimensionierten Modellen)
- Diverse Schwimmer aus GFK
- Diverse Gasdruckfedern
- Diverse Dichtungen aus EPDM
- Einlaufrinnen mit Gitterrost
- 2 x Vierkantrrohr oder L-Winkel an Wand fixiert

Das Gestell wird in eine vorbereitete Aussparung aus Beton eingelegt. Wenn die Betonwanne sich mit Wasser füllt, bewegt sich der Schwimmer nach oben. Verbunden mit der Lenkstange, bewegen sich die Haken nach hinten und geben die horizontal aufliegende Wand frei zum Aufklappen nach oben. Dank Gasdruckfedern erfolgt die Öffnung des Klappschotts kontrolliert – Unfälle mit Passanten und spielenden Kindern können so weitgehend vermieden werden.

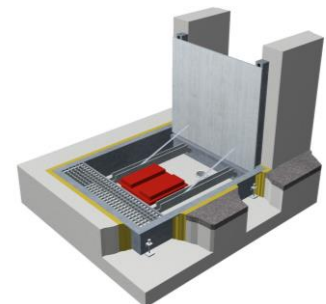


Das geöffnete Klappschott drückt gegen die an der Wand vormontierten Wandanschlussprofile, welche mit EPDM-Dichtungen versehen sind. Die Einlaufrinnen können, je nach örtlichen Gegebenheiten, seitlich oder vorne platziert werden. Es besteht auch die Möglichkeit, einen zusätzlichen Einlaufschacht weiter vorne versetzt zu platzieren. Dank integriertem Handgriff lässt sich das CHT-Klappschott einfach und schnell, ohne Flutung der Wanne, öffnen. Dies ist praktisch bei Wartungs- und Reinigungsarbeiten.



Der Ablauf auf dem Boden der Betonwanne kann flexibel platziert werden, nach den Vorgaben der Bauherrschaft (Gefälle beachten). Entwickelt wurde das Produkt in Zusammenarbeit mit der Aargauer Gebäudeversicherung.

Nach jedem Hochwasserereignis oder mindestens zwei Mal pro Jahr, muss eine Funktionskontrolle durchgeführt werden. Dazu gehört auch eine gründliche Reinigung der Installation. Einmal im Jahr sollte diese Wartungsarbeiten durch einen ausgewiesenen Fachmann durchgeführt werden.



Vereinfachte Schemaskizze mit versetztem CHT-Klappschott in geöffnetem Zustand