

Die letzten Hochwasser haben gezeigt, dass präventive Schutzmassnahmen immer wichtiger werden, um Menschen, Tiere und Sachanlagen wirksam vor dem unerwünschten Nass zu schützen. Die Schutzmassnahmen müssen in kurzer Zeit getroffen werden können. Das System muss einfach zu bedienen sein und zuverlässig abdichten.

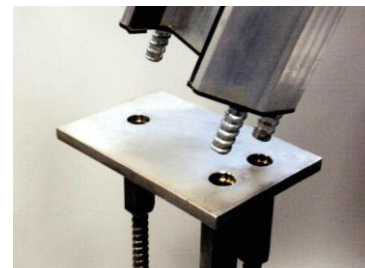
Mit dem patentierten Dammbalkensystem DPS 2000® Hochwasserschutz bewahren wir Sie grossflächig vor unerwünschten Wassermassen.

Das System

- Dammbalken werden zwischen zwei Stützen aufeinander gestapelt
- Dammbalken füllen sich bei ansteigendem Pegelstand mit Wasser – Stabilität erhöht sich
- Kinderleichte Bedienung – nur Öffnung nach innen ziehen
- Wandanschlüsse werden zwischen oder auf die Leibung montiert
- Mittelstützen werden auf einbetonierte Ankerplatten aufgeschraubt



Verzahnte Dammbalken



Ankerplatte mit Mittelstütze

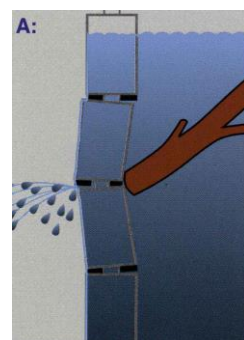
Die Anwendung

- Grossflächige Fenster- und Türfronten
- Tore und Durchgänge
- Haus- und Garageneinfahrten
- Entlang von Flussläufen und Seen
- Erhöhung von bestehenden Wasserschutzmauern
- Hochwasserschutzwände in unbegrenzter Länge

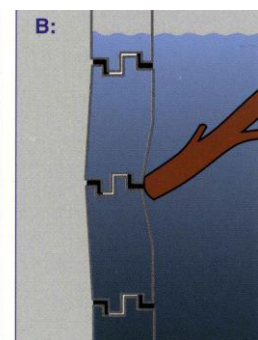


Die Vorteile

- Leichtes Material mit 7 kg / m für einfache Handhabung
- Schneller Aufbau: 100 m Schutzwand, 2 m hoch können von 5 Personen in 3 Stunden aufgebaut werden
- Patentierte Verzahnung der Dammbalken bietet höchste Sicherheit – auch bei Schwemmholz
- Mittelstützen und Dammbalken sind demontierbar – keine Eingriffe im Landschaftsbild sichtbar
- Mittelstützen ohne lose Schrauben – weniger Materialverlust
- Farblich gekennzeichnete Bodendammbalken – keine Verwechslungsgefahr bei Aufbau



Herkömmliche Abdichtung



Patentierte Abdichtung DPS 2000®